



# ENERG

енергия · ενεργεια



Model Indoor unit **SLZ-KA35VAL**  
Outdoor unit **SUZ-KA35VA3**

SEER



A

B

C

D

E

F

G

B

kW **3,5**

SEER **4,7**

kWh/annum **266**

SCOP



A

B

C

D

E

F

G

A

kW X **2,6** X

SCOP X **3,5** X

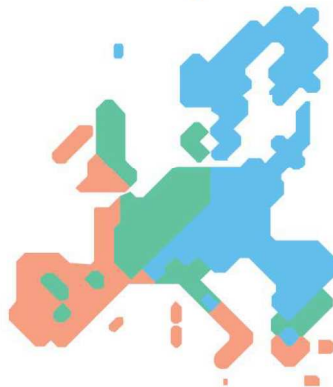
kWh/annum X **1060** X



**57dB**



**62dB**



ENERGIA · ЕНЕРГИЯ · ΕΝΕΡΓΕΙΑ · ENERGIJA · ENERGY · ENERGIE · ENERGI  
626/2011



A	Model	B	Indoor unit		SLZ-KA25VAQ2	SLZ-KA25VAL2	SLZ-KA35VAQ	SLZ-KA35VAL	SLZ-KA50VAQ	SLZ-KA50VAL		
		C	Outdoor Unit		SUZ-KA25VA3		SUZ-KA35VA3		SUZ-KA50VA3			
D	Sound power levels on cooling mode	E	Inside	dB	57		57		58			
			F	Out-side	dB	58		62		65		
G		Refrigerant				R410A GWP 1975 *1						
H	Cooling	SEER				4,7		4,7		5,1		
		J				B		B		A		
		K				197		266		314		
		L				2,6		3,5		4,6		
M	Heating (Average season)	SCOP				3,5		3,5		3,8		
		J				A		A		A		
		K				904		1060		1324		
		L				2,2		2,6		3,6		
		N	De- clared capacity	P	at reference de- sign temperature	kW	1,9(-10°C)		2,3(-10°C)		3,2(-10°C)	
				R	at bivalent tem- perature	kW	1,9(-7°C)		2,3(-7°C)		3,2(-7°C)	
				S	at operation limit temperature	kW	1,9(-10°C)		2,3(-10°C)		3,2(-10°C)	
		T				Back up heating capacity		kW		0,3		0,4

	Deutsch Français Nederlands Español	Italiano Ελληνικά Português Dansk	Svenska Česky Slovensky Magyar	Polski Slovensko Български Română	Eesti Gaeilge Latviski Lietuvių k.	Malti Suomi Türkçe Hrvatski	Русский Norsk
A	Modell Modèle Model Modelo	Modello Μοντέλο Modelo Model	Modell Model Model Modell	Model Model Модел Model	Mudel Déanamh Modelis Model	Mudell Malli Model Model	Модель Modell
B	Innengerät Appareil intérieur Binnenunit Unidad interior	Unità interna Εσωτερική μονάδα Unidade interior	Inomhusenhet Vnitřní jednotka Vnúťorná jednotka	Jednostka wewnętrzna Notranja enota Вътрешно тяло	Siseseade Aonad laistigh Iekštelpu ierīce	Unità għal ġewwa Sisäyksikkö İç ünite	Внутренний прибор Innendørsenhet
C	Außengerät Modèle extérieur Buitenunit Unidad exterior	Unità esterna Εξωτερική μονάδα Unidade exterior Udendørsenhet	Beltéri egység Utomhusenhet Vnější jednotka Vonkajšia jednotka Kültéri egység	Jednostka zewnętrzna Zunanja enota Външно тяло Unitate de exterior	Välisseade Aonad lasmuigh Ārtelpas ierīce Lauke montuojamas įrenginys	Unità għal barra Sisäyksikkö Dış ünite Vanjska jedinica	Наружный прибор Utendørsenhet
D	Schallleistungspegel im Kühl-modus Niveaux de puissance corrects en mode de refroidissement Geluids niveaus in koelstand Niveles de potencia del sonido en el modo de refrigeración	Livelli di potenza sonora in modal-ità di raffreddamento Επίπεδα ισχύος ήχου στην κατάσταση ψύξης Níveis de potência sonora em modo de arrefecimento Lydstyrkeniveauer i kølefunktion	Bullernivå i nedkylningsläget Úrovně hluchosti v režimu chlazení Hladiny akustického výkonu v režime chladenia Hangnyomásszintek hűtés üzem-módban	Poziom mocy dźwięku w trybie chłodzenia Ravni zvočne moči v načinu hlajenja Нива на звуковата мощност в режим на охлаждане Nivel sonor în modul de răcire	Műratasemed jahutusrežimis Leibhéal chumhachta fuaimne ar mhodh fuaraithe Akustiskās jaudas līmenis dzesēšanas režīmā Garso galios lygis vėsinimo režimu	Livelli tal-qawwa tal-hsejjes fil-modalità tat-tkessiġ Äänenvoimakkuaustasot viilen-nystilassa Soğutma modunda ses güç düzeyleri Razine zvučnog tlaka pri hlađenju	Значения уровня звуковой мощности в режиме охлаждения Lydtrykknivåer i avkøjlingsmodus
E	Innen À l'intérieur Binnenkant Interior	Interno Εσωτερικό Interior Indvendig	Insida Uvnitř Vo vnútri Bent	Wewnątrz Znotraj Вътре Interior	Sees Laistigh Iekštelpās Vidinīs	Ġewwa Sisäpuoli İç taraf Unutra	Внутри Innvendig
F	Außen À l'extérieur Buitenkant Exterior	Esterno Εξωτερικό Exterior Udvendig	Utsida Venku Vonku A szabadban	Na zewnątrz Zunaj На открыто Exterior	Vāļjas Lasmuigh Ārtelpā Išorinis	Barra Ulkopuoli Dış taraf Vani	Снаружи Utvendig
G	Kühlmittel Réfrigérant Koelmiddel Refrigerante	Refrigerante Ψυκτικό Refrigerante Kølemiddel	Köldmedel Chladivo Chladivo Hűtőközeg	Czynnik chłodniczy Hladilno sredstvo Хладилен агент Refrigerent	Külmutusagens Cuisineán Aukstumaģents Šaldalas	Refrigerant Kylmäaine Soğutucu Rashladno sredstvo	Хладагент Kjølemedium


	Deutsch Français Nederlands Español	Italiano Ελληνικά Português Dansk	Svenska Česky Slovensky Magyar	Polski Slovensko Български Română	Eesti Gaeilge Latviski Lietuvių k.	Malti Suomi Türkçe Hrvatski	Русский Norsk
H	Kühlen Refroidissement Koelen Refrigeración	Raffreddamento Ψύξη Arrefecimento Køling	Kyla Chlazení Chladenie Hűtés	Chłodzenie Hlajenje Охлаждане Răcire	Jahutus Fuarú Dzesēšana Vėsinimas	Tkessiġ Viilennys Soğutma Hlađenje	Охлаждение Avkøling
J	Energieeffizienzklasse Classe d'efficacité énergétique Energie-efficiëntieklasse Clase de eficiencia energética	Classe di efficienza energetica Κλάση ενεργειακής απόδοσης Classe de eficiència energètica Energieeffektivitetsklasse	Energiklass Třída energetické účinnosti Trieda energetickej účinnosti Energiahatékonyossági osztály	Klasa energetyczna Razred energetske učinkovitosti Клас на енергийна ефективност Clasă de eficiență energetică	Energiatõhususe klass Aicme éifeachtúlachta fuinnimh Energieefektivitātes klase Energijos vartojimo efektyvumo klasė	Klassi tal-effiċjenza fl-użu tal-enerġija Energiatehokkuusluokka Enerji verimlilik sınıfı Klasa energetske učinkovitosti	Класс эффективности использования энергии Energieeffektivitetsklasse
K	Jahresstromverbrauch *2 Consommation d'électricité an-nuelle *2 Jaarlijks elektriciteitsverbruik *2 Consumo anual de electricidad *2	Consumo annuale di energia elettrica *2 Ετήσια κατανάλωση ρεύματος *2 Consumo anual de electricidade *2 Årligt elforbrug *2	Årlig strömförbrukning *2 Roční spotřeba elektrické energie *2 Ročná spotreba elektriny *2 Éves áramfogyasztás *2	Zużycie prądu w skali roku *2 Letna poraba elektrike *2 Годишна консумация на електроенергия *2 Consum anual de electricitate *2	Aastane voolutarbimus *2 Idüi leictreachais bhliantúil *2 Gada elektroenerģijas patēriņš *2 Metinis elektros energijos suvar-tojimas *2	Konsum annwali tal-elettriku *2 Vuotuinen sähkönkulutus *2 Yıllık elektrik tüketimi *2 Godišnja potrošnja električne energije *2	Годовое потребление электроэнергии *2 Årlig strømforbruk *2
L	Lastauslegung Charge de calcul Ontwerpbelasting Carga de diseño	Carico nominale Σχεδιασμός φόρτωσης Carga nominal Brugslast	Dimensionerande belastning Jmenovitě zatížení Projektované zaťaženie Mérétezési terhelés	Maksymalne obciążenie Nazivna obremenitev Проектен товар Sarcină nominală	Projekteritüd koormus Lód deartha Aprēķina slodze Projektinē apkrova	Tagħbija tad-disinn Laskettu kuormitus Tasarım yükü Težina uredaja	Расчетная нагрузка Utformingsbelastning
M	Heizen (Jahresdurchschnitt) Chauffage (moyenne saison) Verwarmen (gemiddeld seizoen) Calefacción (temporada promedio)	Riscaldamento (stagione media) Θέρμανση (Μέσο χρονικό διάστημα) Aquecimento (Média estação) Varme (gennemsnittlig sæson)	Värme (genomsnittlig årstid) Topení (průměrná sezóna) Vyukurovanie (Priemerná sezóna) Fűtés (átlagos időjárás)	Ogrzewanie (średnie temperatury) Ogrevanje (povprečni letni čas) Отопление (Среден сезон) Încălzire (sezon mediu)	Kütmine (keskmîne hooaeg) Téamh (meánséasúr) Sildīšana (vidēji sezonā) Šildymas (vidutinio sezono)	Tishin (Staġun medju) Lämmitys (vuodenajan keskiarvo) Isitma (Ortalama mevsimlik) Zagrijavanje (prosječna sezona)	Нагрев (средний сезон) Oppvarming (gjennomsnittlig årstid)
N	Nennkapazität Capacité déclarée Aangegeven capaciteit Capacidad declarada	Capacità dichiarata Δηλωμένη χωρητικότητα Capacidade declarada Erklæret kapacitet	Capacitã declaratã Udávannã kapacita Deklarovaný výkon Névleges teljesítmény	Deklarowana pojemność Prijavljena zmogljivost Объявена мощность Capacitate declarată	Deklareeritud võimsus Toilleadh fõgartha Deklarētā jauda Deklaruotasis pajėgumas	Kapacità ddikjarata Ilmoitettu teho Beyan edilen kapasite Deklarirani kapacitet	Гарантированная мощность Erklært kapasitet
P	bei angegebener Referenztem-peratur à la température de calcul de référence bij referentieontwerptemperatuur a temperatura de diseño de referencia	alla temperatura di progetto di riferimento σε θερμοκρασία σχεδιασμού αναφοράς à temperatura nominal de refer-ència ved brugsafhængig referencetem-peratur	vid dimensionerande referenstem-peratur pri referenční výpočtové teplotě pri referenčnej výpočtovej teplotě tervezési referencia-hőmérsékleten	w znamionowej temperaturze odniesienia ob referenční nazivni temperaturi pri izчислителна проектна температура la temperatura de referință nominală	projekteerimise võrdlustemperatu-uri juures ag teocht deartha tagartha aprēķina references temperatūrā esant norminei projektinei temperatūrai	f'temperatura tad-disinn ta' referenza perusmitoitulämpötilassa referans tasarım sıcaklığında pri referentnoj temperaturi	при эталонной расчетной температуре ved referansetemperatur for utforming
R	bei bivalenter Temperatur à température bivalente bij bivalente temperatuur a temperatura bivalente	alla temperatura bivalente σε θερμοκρασία δισθενούς λειτουργίας à temperatura bivalente ved bivalent temperatur	vid bivalent temperatur pri bivalentní teplotě pri bivalentnej teplotě bivalens hőmérsékleten	w temperaturze bivalentnej pri bivalentni temperaturi при бивалентна температура la temperatura de bivalentă	bivalentse temperatuuri juures ag teocht dhéfhúsach bivalentā temperatūra esant perējimo j dvejopo šildymo režimą temperatūrai	f'temperatura bivalenti kaksiarvoisessa lämpötilassa iki değerli sıcaklıkta pri bivalentnoj temperaturi	при бивалентной температуре ved bivalent temperatur
S	bei Temperatur an der Betrieb-sgrenze à température de fonctionnement limite bij grens werkingstemperatuur a temperatura límite de funcio-namiento	alla temperatura limite di funzi-onamento σε θερμοκρασία ορίου λειτουργίας à temperatura de limite de fun-cionamento ved driftsgrænsetemperatur	vid driftstemperatures gränsvärde pri teplotě na hranici provozního limitu pri hraničnej prevádzkovej teplotě maximális üzemi hőmérsékleten	w granicznej temperaturze roboczej pri mejni delovni temperaturi при гранична работна температура la temperatura limită de funcționare	tõõtamise piirtemperatuuri juures ag teocht teorann oiibriúcháin ekspluatācijas robežtemperatūrā esant ribinei veikimo temperatūrai	f'temperatura tal-limitu tat-thaddim toimintarajalämpötilassa çalışma limiti sıcaklığında pri graničnoj radnoj temperaturi	при предельной рабочей температуре ved temperatur for driftsgrense
T	Backup-Heizleistung Capacité de chauffage d'appoint Reserveverwarmingscapaciteit Capacidad de calefacción auxiliar	Capacità di riscaldamento ad-dizionale Δυνατότητα εφεδρικής θέρμανσης Capacidade de aquecimento de reserva Reservevarmekapacitet	Kapacitet för reservvärme Kapacita záložního vytápění Výkon záložného vykurovacieho telesa Kisegítő fűtési teljesítmény	Zapasowa pojemność grzewcza Rezerwna zmogljivost ogrevanja Мощност на спомагателно електрическо подгряване Capacitate de încălzire de siguranță	Tagavara küttevõimsus Toilleadh téimh chúltaça Rezerves sildītāja jauda Pagalbinio šildymo pajėgumas	Kapacità tat-tishin ta' sostenn Varalämmitysteho Yedek ısıtma kapasitesi Kapacitet rezervnog grijanja	Резервная тепловая мощность Sikkerhedskapacitet for oppvarm-ing





PRODUCT INFORMATION (*)				
PACKAGED AIR CONDITIONER	INDOOR MODEL SUZ-KA35VAQ / SUZ-KA35VAL OUTDOOR MODEL SUZ-KA35VA3			
Function (indicate if present)		If function includes heating: Indicate the heating season the information relates to. Indicated values should relate to one heating season at a time. Include at least the heating season		
cooling	Y	Average (mandatory)	Y	
heating	Y	Warmer (if designated)	N	
		Colder (if designated)	N	
<b>Item</b>	<b>symbol</b>	<b>value</b>	<b>unit</b>	
Design load				
cooling	Pdesignc	3,5	kW	
heating/Average	Pdesignh	2,6	kW	
heating/Warmer	Pdesignh	x	kW	
heating/Colder	Pdesignh	x	kW	
Declared capacity for cooling, at indoor temperature 27(19)°C and outdoor temperature Tj				
Tj=35°C	Pdc	3,5	kW	
Tj=30°C	Pdc	2,5	kW	
Tj=25°C	Pdc	1,6	kW	
Tj=20°C	Pdc	1,5	kW	
Declared capacity for heating/Average season, at indoor temperature 20°C and outdoor temperature Tj				
Tj=-7°C	Pdh	2,3	kW	
Tj=2°C	Pdh	1,3	kW	
Tj=7°C	Pdh	1,7	kW	
Tj=12°C	Pdh	1,9	kW	
Tj=bivalent temperature	Pdh	2,3	kW	
Tj=operating limit	Pdh	2,3	kW	
Declared capacity for heating/Warmer season, at indoor temperature 20°C and outdoor temperature Tj				
Tj=2°C	Pdh	x	kW	
Tj=7°C	Pdh	x	kW	
Tj=12°C	Pdh	x	kW	
Tj=bivalent temperature	Pdh	x	kW	
Tj=operating limit	Pdh	x	kW	
Declared capacity for heating/Colder season, at indoor temperature 20°C and outdoor temperature Tj				
Tj=-7°C	Pdh	x	kW	
Tj=2°C	Pdh	x	kW	
Tj=7°C	Pdh	x	kW	
Tj=12°C	Pdh	x	kW	
Tj=bivalent temperature	Pdh	x	kW	
Tj=operating limit	Pdh	x	kW	
Tj=-15°C	Pdh	x	kW	
Bivalent temperature				
heating/Average	Tbiv	-7	°C	
heating/Warmer	Tbiv	x	°C	
heating/Colder	Tbiv	x	°C	
Cycling interval capacity				
for cooling	Pccyc	x	kW	
for heating	Pchyc	x	kW	
Degradation co-efficient cooling	Cdc	0,25	-	
Electric power input in power modes other than 'active mode'				
off mode	POFF	6	W	
standby mode	PSB	6	W	
thermostat - off mode	PTO(c/h)	86/48	W	
crankcase heater mode	PCK	0	W	
Capacity control (indicate one of three options)				
fixed	N			
staged	N			
variable	Y			
Seasonal efficiency				
cooling	SEER	4,7	-	
heating/Average	SCOP/A	3,5	-	
heating/Warmer	SCOP/W	x	-	
heating/Colder	SCOP/C	x	-	
Declared energy efficiency ratio, at indoor temperature 27(19)°C and outdoor temperature Tj				
Tj=35°C	EERd	3,3	-	
Tj=30°C	EERd	4,2	-	
Tj=25°C	EERd	6,0	-	
Tj=20°C	EERd	7,2	-	
Declared coefficient of performance/Average season, at indoor temperature 20°C and outdoor temperature Tj				
Tj=-7°C	COPd	2,6	-	
Tj=2°C	COPd	3,3	-	
Tj=7°C	COPd	4,8	-	
Tj=12°C	COPd	5,7	-	
Tj=bivalent temperature	COPd	2,6	-	
Tj=operating limit	COPd	2,0	-	
Declared coefficient of performance/Warmer season, at indoor temperature 20°C and outdoor temperature Tj				
Tj=2°C	COPd	x	-	
Tj=7°C	COPd	x	-	
Tj=12°C	COPd	x	-	
Tj=bivalent temperature	COPd	x	-	
Tj=operating limit	COPd	x	-	
Declared coefficient of performance/Colder season, at indoor temperature 20°C and outdoor temperature Tj				
Tj=-7°C	COPd	x	-	
Tj=2°C	COPd	x	-	
Tj=7°C	COPd	x	-	
Tj=12°C	COPd	x	-	
Tj=bivalent temperature	COPd	x	-	
Tj=operating limit	COPd	x	-	
Tj=-15°C	COPd	x	-	
Operating limit temperature				
heating/Average	Tol	-10	°C	
heating/Warmer	Tol	x	°C	
heating/Colder	Tol	x	°C	
Cycling interval efficiency				
for cooling	EERcyc	x	-	
for heating	COPcyc	x	-	
Degradation co-efficient heating	Cdh	0,25	-	
Annual electricity consumption				
cooling	QCE	266	kWh/a	
heating/Average	QHE	1060	kWh/a	
heating/Warmer	QHE	x	kWh/a	
heating/Colder	QHE	x	kWh/a	
Other items				
Sound power level (indoor/outdoor)	LWA	57/62	dB(A)	
Global warming potential	GWP	1975	kgCO2eq	
Rated air flow (indoor/outdoor)	-	660/2178	m3/h	
Contact details for obtaining more information				
MITSUBISHI ELECTRIC CORPORATION SHIZUOKA WORKS 3-18-1, Oshika, Suruga-ku, Shizuoka 422-8528, Japan E-mail: melshierp@nb.MitsubishiElectric.co.jp				

(\*) This information is based on the "product information requirement" in COMMISSION REGULATION (EU) No206/2012.

TECHNICAL DOCUMENTATION <sup>(1)</sup>			
PACKAGED AIR CONDITIONER	INDOOR MODEL	SLZ-KA35VAQ / SUZ-KA35VAL	235H570W570D (mm)
	OUTDOOR MODEL	SUZ-KA35VA3	550H800W285D (mm)
Function			
	cooling	Y	
	heating	Y	
The heating season			
	Average (mandatory)	Y	
	Warmer (if designated)	N	
	Colder (if designated)	N	
Capacity control			
	fixed	N	
	staged	N	
	variable	Y	
<b>Item</b>	<b>symbol</b>	<b>value</b>	<b>unit</b>
Seasonal efficiency <sup>(2)</sup>			
cooling	SEER	4,7	-
heating/Average	SCOP/A	3,5	-
heating/Warmer	SCOP/W	x	-
heating/Colder	SCOP/C	x	-
Energy efficiency class			
cooling	SEER	B	-
heating/Average	SCOP/A	A	-
heating/Warmer	SCOP/W	x	-
heating/Colder	SCOP/C	x	-
Other items			
Sound power level (indoor/outdoor)	LWA	57/62	dB(A)
Refrigerant	-	R410A	-
Global warming potential	GWP	1975	kgCO <sub>2</sub> eq.
<b>identification and signature of the person empowered to bind the supplier</b>	 _____ Tomoyuki Miwa Department Manager, Quality Assurance Department MITSUBISHI ELECTRIC CONSUMER PRODUCTS (THAILAND) CO.,LTD.		

(1) This information is based on COMMISSION DELEGATED REGULATION (EU)No626/2011.

(2) SEER/SCOP values are measured based on FprEN 14825:2011: Testing and rating at part load conditions and calculation of seasonal performance.